

# Ekko U 45(34) h

**Schmid**  
MADE IN GERMANY

## Détail

- Foyer vitré 3 côtés
- Profondeur du corps de chauffe réduite
- 45(34)45 - Hauteur de porte 45 cm  
45(34)51 - Hauteur de porte 51 cm  
45(34)57 - Hauteur de porte 57 cm
- Option: Fermeture automatique de la porte
- Arrivée d'air basse réglable
- Habillage intérieur: Caloceram®
- Coupole en fonte réglable de 0 - 90°

## Caractéristiques techniques

Puissance calorifique	4 kW
Plage de puissances	–
Taux de rendement	>80 %
Épaisseur d'isolation (quand le mur n'est pas protégé) (basé sur SILCA® 250KM)	60 mm
Arrivée d'air de combustion	Ø 125 mm
Longueur de bois recommandée	33 cm (posé sur le chant)
Poids	150-170 kg
Dégagement de chaleur: par la vitre	70 %
Dégagement de chaleur: par convection	30 %

## Données techniques

conforme à la norme DIN EN 13384  
(Utilisation avec porte fermé)

Triplet de valeurs à NWL	Flot massique des fumées	4,7 g/s
	Température des fumées	255 °C
	Dépression requise	11 Pa



Ekko U 45(34) avec porte escamotable

## Standard

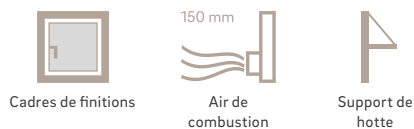


Façade anthracite

Porte escamotable

Air de combustion

## Option



Cadres de finitions

Air de combustion

Support de hotte

## Accessoires



SMR



Classe d'efficacité énergétique selon (EU) 2015/1186



1. BlmSchV étape 2



Made in Germany

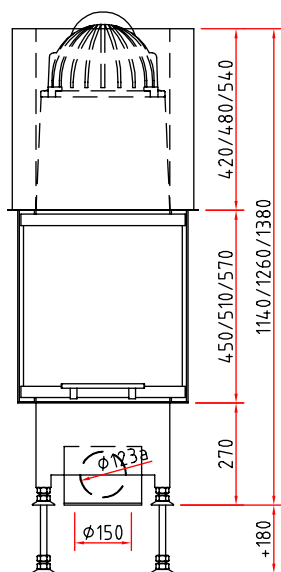


Sous réserve de modifications techniques et d'erreurs. Vous trouvez toutes les données techniques de nos inserts sur [www.camina-schmid.de](http://www.camina-schmid.de)

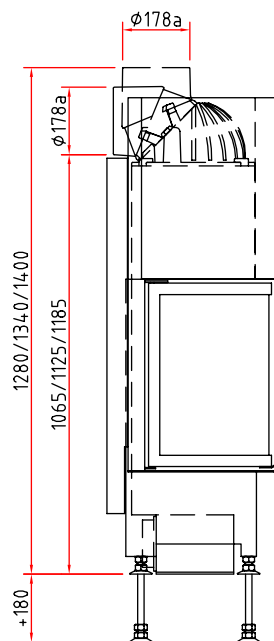
# Dimensions

## Ekko U 45(34) h

Vue de face M 1:20



Vue de coté M 1:20



Vue de dessus M 1:10

