

# NEO-Line 4049

**Schmid**  
MADE IN GERMANY

## Détail

- Paroi Kristall avec vitre imprimée
- Vue panoramique sur le feu
- Poignée-barre et charnières de la vitre en d'antracite
- Loquet de porte autobloquant
- Revêtement intérieur en Caloceram®
- Montage très simple et rapide
- Pieds réglables permettant un réglage précis
- Option: Cadres pour NEO-Line

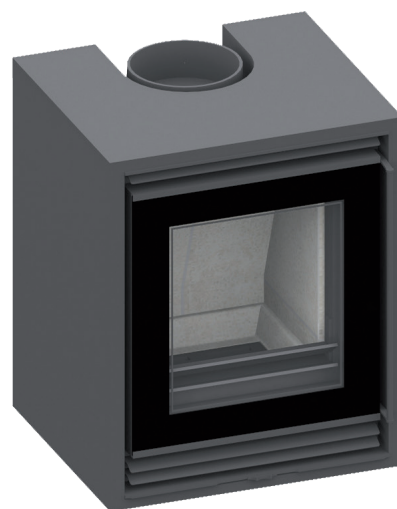
## Caractéristiques techniques

Puissance calorifique	4,6 kW
Plage de puissances*	4,0-6,0 kW
Taux de rendement	> 80 %
Épaisseur d'isolation (basé sur SILCA® 250KM)	60 mm
Sortie des fumées	Ø 153 mm
Arrivée d'air extérieur	Ø 100 mm
Quantité d'air nécessaire à la combustion	16,3 m³/h
Quantité de bois recommandée	1,3 kg
Longueur de bois recommandée	22 cm
Poids	66 kg

## Données techniques

conforme à la norme DIN EN 13384  
(utilisation avec porte fermé)

Triplet de valeurs à NWL	Flot massique des fumées	4,9 g/s
	Température des fumées	209 °C
	Dépression requise	12 Pa



NEO-Line 4049

## Standard



Façade Kristall



Charnières  
à gauche



Air de  
combustion

## Option



Cadres de  
finitions  
3 côtés



Cadres de  
finitions  
4 côtés



1. BImSchV  
étape 2



Art. 15a B-VG  
(Autriche)



Made in Germany



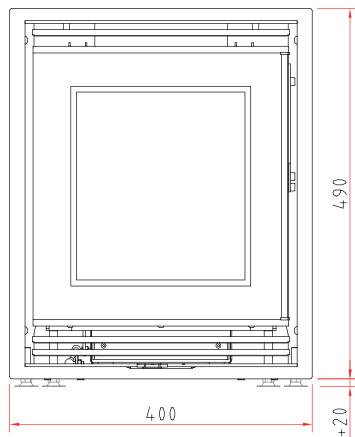
\* La plage de puissance de l'appareil est fonction de la quantité de bois mise, et de sa qualité. Pour le calcul de la dépression du conduit de fumées il est nécessaire de prendre en compte la puissance nominale du foyer.

Sous réserve de modifications techniques et d'erreurs. Vous trouvez toutes les données techniques de nos inserts sur [www.schmid.st](http://www.schmid.st)

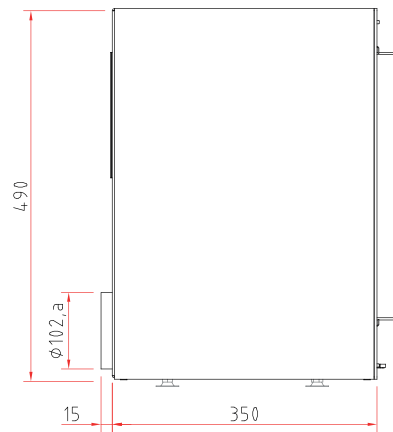
# Dimensions

## NEO-Line 4049

Vue de face M 1:10



Vue de coté M 1:10



Vue de dessus M 1:10

